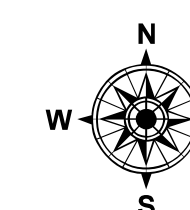




### Legende

Orientierungsinhalt (ohne Einsprachemöglichkeit)

- |   |   |
|---|---|
|  | Perimeter GM Staffelbach  |
|  | Liegenschaften mit Liegenschaftsnummer                          |
|  | Wald im Perimeter der GM  |
|  | Hecken im Perimeter der GM                                      |
|  | Strassen / Wege   |
|  | Pauschalen Bonitierung  |
|  | Geländeneigung mit Abzug  |
|  | Bodenwerte Bodenkartierung                                      |
|  | Prozentuale Abzüge gemäss Bonitierungsanleitung                 |
|  | Wald (AV, ausserhalb Perimeter GM)                              |
|  | Hecken / Übrige bestockte Flächen (AV, ausserhalb Perimeter GM) |
|  | Gewässer (AV, ausserhalb Perimeter GM)                          |
|  | Gemeindegrenze  |
|  | Höhenlinien 1m Äquidistanz                                      |



Öffentliche Auflage vom 1. September bis 2. Oktober 2023

Beschlossen von der Ausführungskommission: 13. Juni 2023

Jakob Baumann, Präsident: .....

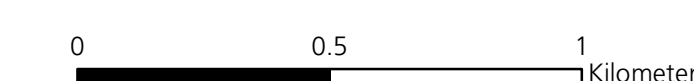
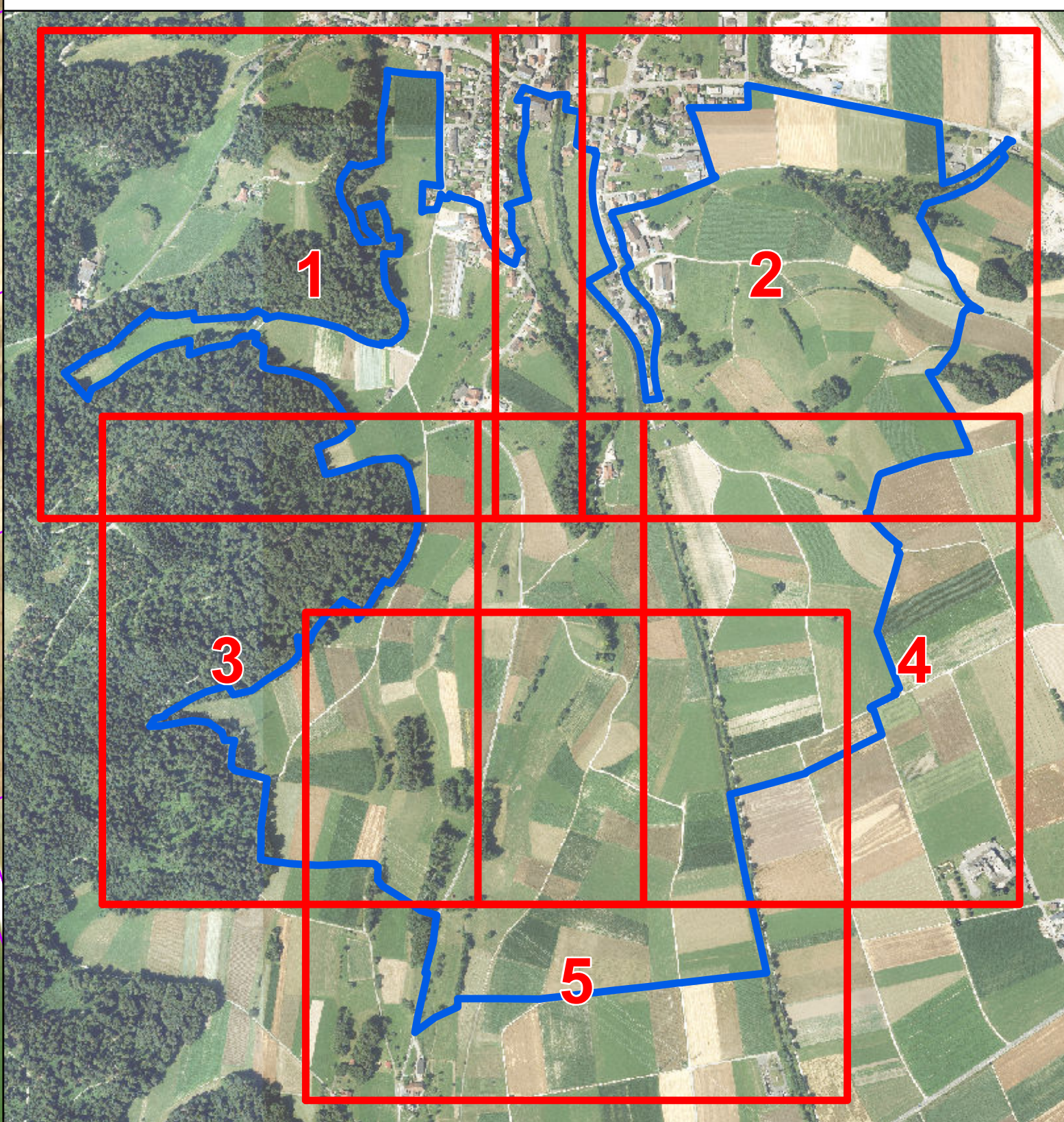
Freigabe zur Auflage

Landwirtschaft Aargau: .....

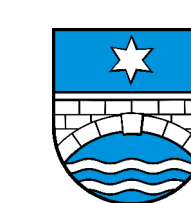
**Bestätigung Auflageexemplar**

Gemeinde Staffelbach: .....

Übersichtskarte 1:10'000



Kanton Aargau



Gemeinde Staffelbach

## Gesamtmelioration Staffelbach

Alter Bestand  
Berechnungsgrundlagen Bonitierung

bereinigtes Auflageexemplar

Situation 1:1'000

Index	Datum	Änderungen	gez.	gepr.	grn.	Oersingen,	geprüft:	genehmigt:
1	23.08.2024	Bereinigung nach Einsprachebehandlungen	wys	wys	trli	06.12.2022		
						genehmicht:	Plan Nr.	
						Grobse: 126 x 90	66023.171 /	
						user: wys		
						geprüft:		23.08.2024 15:04
E:\Thema\Wahlkreis_6768071_08\Wahlkreis04_merk00211_171_01\edwsm_bearbeiten.mxd						gdrück:		
						gdrück/Drucke von:		Dezember 20

[www.bsb-partner.ch](http://www.bsb-partner.ch)

Basel	Tel. 061 261 00 13	Burgdorf	Tel. 034 420 16 20
Bern	Tel. 061 261 00 13	Grenchen	Tel. 032 654 59 30
Biberist	Tel. 032 671 22 22	<b>Oensingen</b>	<b>Tel. 062 388 38 38</b>

**bsb**  
BSB + Partner  
Ingenieure und Planer